



Sommaire

Tarifs	p 2	QUALAINOV	p 8-9
La vie du Syndicat	p 3	Les RFF	p 10
Top Cabri	p 4	Pub	p 11
Filière Régionale Cvx	p 5	Prévention...	p 12
SIA	p 6	Communiqué National	p 13
Patura Juste	p 7	A Savoir	p 14



© La Chèvre du Bancel

70 route de la Choméane Est • 26400 Divajeu



Tarifs

Les **tarifs adhérents** sont réservés aux éleveurs qui sont à jour de leur cotisation depuis plus de 3 ans consécutifs

(à l'exception des nouveaux installés ET des nouveaux adhérents des départements limitrophes).

PRESTATIONS	ADHÉRENT	NON ADHÉRENT
Conseils Techniques	une 1/2 journée gratuite <i>quelque soit le motif</i>	300 euros
Plan d'atelier	100 euros	300 euros
Agrément Sanitaire	150 euros	500 euros
Réalisation de GBPH individuel	150 euros	500 euros
Dispositif 201 Batimant d'élevage Dispositif 302 Atelier de transformation	420/ jour	

A toutes les prestations se rajouteront les frais kilométriques (aller-retour du bureau situé à la MFR de Divajeu au lieu de l'exploitation visitée).

Pour les **non adhérents**, un devis vous sera envoyé après votre accord de principe et devra être retourné, signé et accompagné d'un chèque* du montant.

Après réception du chèque, un rendez-vous, vous sera proposé.
(*chèque encaissé après visite du technicien)



BIEN-ÊTRE
ANIMAL

PERFORMANCES
ZOOTECNIQUES

CONFORT
DE TRAVAIL

Roine
Le spécialiste pour
tre chèvrerie en bois

Conseils et devis auprès de

Frédéric CÈBE

07 58 47 63 19

fcebe@roine.fr



La vie du Syndicat

L'Assemblée Générale du 15 décembre 2023

Un grand **Merci** pour tous ceux qui sont venus à cette Assemblée qui a été un peu particulière du fait que les **60 bougies** de votre structure ont été mis en avant.

Pour les absents curieux sur les activités, vous pouvez nous demander le rapport présenté à cette occasion, il est à votre disposition.



33 Ans de Formation d'Éleveurs

32 Ans de Lettre d'Info aux Éleveurs

30 Ans de Gestion de Postes Techniques, de Contacts Permanents la DDT, la DDPP & le Laboratoire Départemental, d'accompagnement d'éleveurs, techniques et sanitaires

29 Ans de Collaboration avec la station Pradel et 28 Ans de Participation et Diffusion des Fiches Techniques

18 Ans de Travail sur la Viande Caprine

13 Ans d'actions sur l'Aromathérapie et Phytothérapie

Nouveau site internet

Lors de l'AG; il ya eu également le lancement d'un nouveau site internet du Syndicat Caprin sur la viande de chevreau pour le grand public, avec de nombreuses recettes et des conseils sur comment le cuisiner, on vous invite à le découvrir :

www.viandedechevreau.fr

une page Instagram est associé

<https://www.instagram.com/viandedechevreau/>

Si vous souhaitez apparaitre sur la carte interactive du site,

contactez nous 04 75 76 78 75



Nouveau Conseil d'Administration

Un conseil d'administration s'est tenu en janvier et a voté le bureau, pas de changement de personnes mais des modifications de postes :

Damien BRUNET, La Chèvre du Bancel à Saint Sorlin en Valloire (26)

Emilie BRUGIERE, élevage à Saint Bauzile (07)

Julie CHEVA, le Mas d'Ambane à Recoubeau Jansac (26)

Denis DUMAIN, Gaec Elevage du Serre à Ribes (07)

Christophe BARACAND, EARL Baracand à Châtillon Saint Jean (26)

Léa MIGNOT, Ferme de Messagendre à Menglon (26)

Président

Vice-Présidente

Trésorière

Vice Trésorier

Secrétaire

Vice Secrétaire

Et les autres membres sont

Jessica BOMPARD, La Cabraire à Salettes (26)

Vanessa BELLUSSO, GAEC Robin à Combovin (26)





Top Cabri suite

Nouvel essai à la station du Pradel

Suite à la demande d'éleveurs et en vue de diminuer les coût de production sur les chevreaux lourds un nouvel essai est entrain de se réaliser

40 chevreaux engraisés jusqu'à 80 jours avec adaptation du protocole sur le sevrage par rapport à 2023. Donc cette année, le sevrage ne s'est pas effectué à 45 jours comme len 2023 mais il a été fait avec l'atteite des 14 kg poids vifs quelque soi l'âge

Poids moyen des chevreaux à la naissance : **4,9 kg**

Moyenne des poids au sevrage : **14,6 kg à 39 j -> GMQ 250 g/j Naissance-Sevrage**

Consommation d'aliment d'allaitement 0% de PLE jusqu'à 39j (dont 7 jours de lait maternel acidifié): **10 kg /cvx.**

Du foin de sainfoin à volonté et du concentré à 16,5 % de MAT -> **GMQ 240g Naissance 60 Jours**

Ces chevreaux vont être abattus à 80 jrs, à l'abattoir d'Aubenas des mesures seront effectuées sur les carcasses. Et la viande seratvalorisée à la JPO du Pradel, le 15/10/24



Des analyses techniques et économiques de groupe et individuelles ont pu être faites sur les données récoltées en 2022.

Un grand merci aux 21 élevages

qui ont voulu donner leurs résultats et faire partis de cette initiative.

Votre travail supplémentaire par rapport à cette collecte, permet aux techniciens de structure de compléter leurs accompagnements.

Et également des montrer des chiffres lors de formations d'éleveurs, de porteurs de projet et également aux étudiants sur cette filière viande caprine



Compte-rendu éleveur N°
Suivi chevreaux lourds

Capri Pradel

Carte technique

	2022	2021	2020	2019
Poids à la naissance (kg)	4,9	4,7	4,6	4,5
Poids au sevrage (kg)	14,6	14,2	13,8	13,5
GMQ (g/j)	250	245	240	235
Consommation (kg)	10	10	10	10
Conversion (kg)	2,0	2,1	2,2	2,3
Productivité (kg)	10,0	9,5	9,0	8,5
Productivité (kg)	10,0	9,5	9,0	8,5
Productivité (kg)	10,0	9,5	9,0	8,5
Productivité (kg)	10,0	9,5	9,0	8,5

LES COURBES DE CROISSANCE

La phase lactée

	Produit (kg)	Produit (kg)	Produit (kg)	Produit (kg)
0-39 Jrs	399,0 kg	371,0 kg	343,0 kg	315,0 kg
0-60 Jrs	671,0 kg	628,0 kg	585,0 kg	542,0 kg
Lait Maternel acidifié	4 000 kg	3800	-	-
Lait de Soie	-	-	-	-

Résultats de l'essai - Croissances

	0-39 Jrs	0-60 Jrs	0-80 Jrs	0-100 Jrs
Poids moyen de naissance (kg)	4,9	4,9	4,9	4,9
Poids au sevrage à 39 jours (kg)	14,6	14,6	14,6	14,6
GMQ (g/j) Naissance - Sevrage	250	250	250	250
Age à l'abattage (jours)	80	80	80	80
Poids au moment de l'abattage (kg)	34,0	34,0	34,0	34,0
GMQ (g/j) Naissance - Abattage	240	240	240	240

Projet PEV Top Cabri financé par :

pepi La Région

Filière Régionale Chevreaux

Création d'une association de producteurs



Depuis un an et demi, les acteurs de la filière caprine régionale ont redoublé d'efforts pour parvenir à mieux structurer la filière chevreaux. Ils sont soutenus dans leur démarche par un Plan Filière financé par la Région Auvergne-Rhône-Alpes.

L'« **Association de producteurs pour la valorisation des chevreaux d'Auvergne-Rhône-Alpes** » a vu le jour le lundi 22 janvier 2024, avec pour objectif la valorisation et la mise en marché de chevreaux engraisés sur les fermes.

L'association achète en vif les chevreaux engraisés de ses adhérents membres actifs, puis de fait appelle à des prestataires d'abattage, découpe et transport, pour vendre la viande de chevreau à un client identifié.

Cette organisation collective permet de répondre à des débouchés tels que les GMS ou réseaux de boucheries, intéressés par des carcasses avec de bons rendements de découpe et de la viande de qualité, et qui demandent du volume et de la planification. Elle permet aussi de mieux maîtriser les prix pour viser une rémunération à l'éleveur couvrant les coûts de production.

Un premier test commercial a lieu du 25 mars au 14 avril 2024 dans les magasins Fresh au niveau régional et national. Les chevreaux sont abattus pour cette année autour de l'abattoir d'Aubenas (07).

L'adhésion est ouverte à tous les éleveurs caprins d'Auvergne-Rhône-Alpes, et peut se faire sous deux statuts :

-Vous pouvez adhérer en tant que membre partenaire pour une cotisation minimum annuelle de 50€. Vous serez informé des activités de l'association et serez invité à l'Assemblée Générale (sans droit de vote).

-Dès qu'un débouché aura été identifié sur votre territoire et avec votre abattoir, vous permettant de vous positionner comme apporteur, vous serez invité à adhérer en tant que membres actifs, pour une cotisation minimum annuelle de 100€ (si déjà membre partenaire, complément de cotisation de 50€). Ce statut de membre actif vous donnera en outre un droit de vote à l'AG.

Pour plus d'information, vous pouvez contacter : **Denis DUMAIN (Président et éleveur) - 06 20 86 22 28**

Des Travaux Pratiques pour les apprentis bouchers

Les apprentis bouchers du Campus de Groisy ont réalisé un TP le 1er décembre 2023. Les carcasses sont celles de chevreaux de 9 à 13kg carcasse élevés au lycée agricole de Contamine-sur-Arve (74) dans l'atelier d'engraissement collectif mis en place en 2021 (système de pension, le chevreau reste propriété de l'éleveur) pour pallier le manque de place sur les fermes en contexte montagnard. Les CFA de Livron (26), St Etienne (42) et Lanas (07) emboîteront le pas au printemps 2024.

Les éleveurs et éleveuses se rencontrent entre départements de la région

Début décembre, cap sur la Drôme et la Savoie pour 2 jours : les éleveurs d'Isère, du Puy-de-Dôme et des 2 départements d'accueil ont visité fermes et atelier d'engraissement collectif, ont échangé sur leurs pratiques d'élevage et de valorisation. Des moments riches qui permettent de prendre confiance et de progresser collectivement.

Les éleveurs du Rhône quant à eux prévoient de réaliser un voyage en 2024.

De la viande de chevreau en restauration collective

C'est plus de 150 élèves du Lycée Reinach, à La Motte-Servolex (73), qui se sont régalés, à l'occasion des Rencontres Fromagers Fermiers le 4 décembre dernier. Au menu : tajine de chevreau et frites maison. D'autres services sont prévus en 2024, avec pour objectif principal de faire connaître à de plus en plus de monde la viande de chevreau.

Contact : Léna ORHANT (chargée de mission structuration filière à Interbev AURA)

06 04 53 38 18 – contact.chevreau@interbevaura.fr



Une fois de plus, nous avons profité du grand salon agricole, Porte de Versailles du 24 février 2024 au 3 mars pour présenter la viande de chevreau.

Cela a commencé le premier week-end avec une dégustation de saucisses de chevreaux sur le stand de l'Ardèche animé par Sylvain Balmelle de l'Élevage du Serres à Ribes en Ardèche accompagné de Christian Nagearaffe, ancien éleveur drômois, convaincu du devenir de cette viande.

Le jeudi 29 février sur le stand de la région AURA, le chef cuisinier a préparé des Tacos de chevreau à la lyonnaise accompagné d'un risotto de petit épeautre au bleu du Vercors. Et le dernier jour sur le stand de la Drôme, les produits du département ont été mis en avant avec le chef Gallifet, le chevreau a été aussi cuisiné avec du petit épeautre de Haute Provence.

En même temps le Saint Marcellin et l'abricot des Baronnies ont été mis à l'honneur avec la célèbre recette de Saint Marcellin au chocolat que nous avons découvert lors d'une journée influenceurs à Lyon. Interbev, de leur côté ont cuisiné tous les jours du chevreau.

Mais la filière caprine c'est avant tout du fromage et les grandes AOP caprines étaient bien sur présentes pour faire déguster et vendre leur production. L'Anicap avait un grand stand Hall 1 avec les animaux pour présenter la filière caprine française et proposait des ateliers découvertes



SALON INTERNATIONAL DE L'AGRICULTURE

ÉMINCÉ DE CHEVREAU DE LA DRÔME, SAUCE ABRICOTS DE BARONNIES

Recette réalisée par Jean-Jacques GALLIFFET, Maître restaurateur, ambassadeur DRÔME c'est ma NATURE.

400 g de chevreau émincé

100 g d'abricot sec

5 dl de fond de veau

50 g de concentré de tomate

1 gros oignon

3 dl de Clairette de Die

1 dl d'huile d'olive de Nyons

50 g de beurre

100 g de sucre

1 dl de vinaigre balsamique

sel, poivre du moulin

Réaliser le fond de veau.

Éplucher et hacher l'oignon dans une casserole, réduire la clairette et l'oignon, faire caraméliser et déglacer au vinaigre balsamique.

Ajouter le concentré de tomate à la réduction de Clairette, mixer le tout, monter au beurre. Assaisonner, hacher les abricots secs et ajoutez-les à la sauce.

Snacker les morceaux de chevreau rosé et servir avec la sauce.



Patura Juste

C'est à Mornans chez Anna et Clovis que plusieurs éleveurs se sont retrouvés début février pour échanger sur leurs pratiques pastorales. A l'initiative du Syndicat Caprin de la Drôme, une journée a été organisée animé par Philippe Mestelan de l'association SCOPELA, structure de conseil, de formation et d'accompagnement des acteurs de l'élevage qui existe depuis plus de 10 ans.

En 2023 un groupe d'éleveuses caprines se questionnaient sur la manière de conduire leur troupeau, en discutant avec d'autres éleveurs, très vite le nom de SCOPELA a été cité. Il a été décidé d'organiser une rencontre. L'Adear avait déjà coordonné un groupe d'éleveurs sur cette thématique et actuellement un groupe est suivi dans la Gervanne via le Parc du Vercors.

Sous un soleil magnifique en allant directement voir sur les parcelles, les éleveurs ont appris durant la journée à observer la végétation et caractériser leurs prairies : précocité, aptitude à la repousse, au report sur pied, sensibilité au prélèvement...Après avoir étudié la ferme d'accueil chacun a travaillé sur son exploitation en mettant en lien les besoins du troupeaux et la végétation disponible selon les saisons. Ils ont travaillé sur leur chaine de pâturage pour 2024 et se sont donné rendez-vous en fin d'année pour faire un bilan.

Si ce sujet vous intéresse vous pouvez très bien rejoindre le groupe. L'objectif in fine est pour les éleveurs de répondre aux enjeux techniques, socio-économique et environnementaux. Comment être résilient avec les changements climatiques actuels ? Comment améliorer l'autonomie alimentaire des élevages et l'autonomie de décision des éleveurs ?

SCOPELA anime depuis 2013 le réseau Pâtur'Ajuste. C'est un réseau technique pour la valorisation des végétations naturelles par l'élevage. Il permet de mutualiser les innovations avec un appui scientifique de l'INRAe. Pâtur'Ajuste est aujourd'hui un réseau d'éleveurs et d'acteurs de l'agriculture, il met en discussion des connaissances scientifiques, techniques et empiriques pour produire des ressources techniques à valeur plus générique.

Plus d'infos sur www.paturajuste.fr

Plus d'infos sur ce groupe : Syndicat caprin de la Drôme : 04 75 76 78 75 contact@scaprin26.com





Participation du Syndicat à ce CASDAR INnOVer dans l'accompagnement et la diffusion sur la QUALité en production LAitière fermière

Le projet Casdar Qualainov ambitionne de répondre aux besoins d'innovation identifiés auprès des producteurs laitiers fermiers et leur réseau technique, à la fois en termes d'outils et de méthode d'accompagnement sur la qualité technologique et sensorielle des produits, avec la préoccupation d'intégrer les défis actuels de la filière.

Pour y parvenir, le projet initie une 1ère phase d'identification des problématiques, en étudiant l'impact des actions menées jusqu'à présent. Les partenaires du projet participeront ensuite activement à la rénovation et création d'outils divers, et testeront des méthodes d'accompagnement innovantes. L'accès aux ressources fera l'objet d'une structuration et diffusion auprès des producteurs et du réseau technique.

Ce projet est également l'opportunité de redynamiser et faire reconnaître le réseau technique « Produits Laitiers Fermiers » animé par Idele depuis bientôt 30 ans.



CONTEXTE

Depuis le milieu des années 90, la profession a réuni les techniciens qui accompagnent les producteurs laitiers fermiers dans un réseau animé par l'Institut de l'Élevage : le réseau des techniciens Produits Laitiers Fermiers (réseau PLF). Ce réseau a produit et diffusé de nombreux outils, notamment sur la qualité technologique et sensorielle des produits laitiers fermiers dont la maîtrise demeure essentielle pour assurer le revenu des producteurs. Ces outils étaient principalement destinés à l'accompagnement réalisé par les techniciens.



© JF. Combes, CFPPA Aurillac

OBJECTIFS

Le projet Qualainov vise aujourd'hui à faciliter l'accès des connaissances auprès des producteurs et à rénover les méthodes d'accompagnement existantes sur la **maîtrise de la qualité sensorielle et technologique des produits laitiers fermiers**. Mobilisant le réseau PLF, ce projet permettra de le dynamiser, de le faire connaître et reconnaître. L'enjeu est de répondre aux besoins des **producteurs laitiers fermiers et de leurs conseillers**, en leur permettant de monter en compétences, tout en prenant en compte les enjeux actuels de la filière.

ACTIONS & PRODUCTIONS ATTENDUES

ACTION 1

- Impact des actions menées par le réseau technique PLF
- Identifier les besoins des producteurs et des conseillers

Des enquêtes et des groupes de consultation

Auprès des producteurs laitiers fermiers des 3 espèces et des conseillers



ACTION 2

- Innover dans l'accompagnement des producteurs laitiers fermiers
- Créer et rénover les outils

Formalisation et test de méthodes de conseil innovantes

Guides et démarches d'intervention, fiches techniques, vidéos, podcast...

ACTION 3

- Diffuser les connaissances et structurer l'accès aux ressources
- Faire connaître et dynamiser le réseau technique Produits Laitiers Fermiers

Site internet, annuaire des acteurs du réseau PLF, portes ouvertes, séminaire et webinaire

Des actions de communication autour du réseau PLF



© C. Choisy

Un groupe d'adhérents participent à ce projet, Nous les remercions de leur contribution.



CALENDRIER

Début du projet : Janvier 2023

Fin du projet : Juin 2026

PARTENAIRES DU PROJET

Institut de l'Élevage (chef de file), FNLC, FNPL, Cap Pradel, ACTALIA Produits Laitiers, ENILBIO Poligny, ARVD Haut de France, AVDPL Normandie, Union des Producteurs Fermiers 64, Syndicat Caprin de la Drôme, Trame, CFPPA Aurillac, EPLEFPA de Mâcon-Davayé, EPLEFPA Olivier de Serres, Chambres d'Agriculture de l'Ardèche, du Cher et de l'Hérault, GDS du Rhône, Innovat.

<https://idele.fr/qualainov/>

CONTACTS

Hélène Le Chenadec (Institut de l'Élevage) : helene.lechenadec@idele.fr
Sabrina Raynaud (Institut de l'Élevage) : sabrina.raynaud@idele.fr



Vous pouvez déjà suivre l'avancement des travaux de ce CASDAR sur ce site *

<https://idele.fr/qualainov/>

De nombreux renseignements en technique fromagère sont déjà votre entière disposition.

et **bientôt** sur **ce site** vous aurez les **1^{ères}** **conclusions** de l'étude **CLIMLACTIC**
(Impacts des périodes de forte chaleur dues au changement climatique sur la transformation fromagère fermière en technologie lactique)

Effectuée dans 8 élevages de la région avec de différentes altitudes dont 2 élevages drômois et la ferme du Pradel

Merci à eux



groupama.fr

AGRICULTEURS INDISPENSABLE AU MONDE.



Groupama vous accompagne dans toutes les étapes de votre activité, de la création à la transmission.

Groupama Méditerranée, Caisse Régionale d'Assurances Mutuelles Agricoles Méditerranée - 24 Parc du Golf - BP 10359 - 13799 Aix-en-Provence Cedex 3 - 379 834 906 RCS Aix-en-Provence - Emetteur de Certificats Mutualistes. Entreprise régie par le Code des assurances et soumise à l'Autorité de Contrôle Prudentiel et de Résolution - 4 place de Budapest - CS 92459 - 75436 Paris Cedex 09. Crédit photo : Shutterstock - Création : Groupama Méditerranée. Février 2024.



Groupama
la vraie vie s'assure ici





Rencontre Fromagères Fermières

Une première édition réussie en 2021, les Rencontres du Fromage Fermier a permis de renouveler l'expérience en fin d'année 2023 dans les Alpes du Nord !

Cette rencontre est dans le cadre de la Convention Interrégionale du Massif Alpin, et en relation avec les RFF 'du sud' qui se tiennent depuis des décennies à Carmejane en PACA

Ces 2èmes Rencontres du Fromage Fermier sur les Alpes du Nord ont eu lieu mardi 5 décembre 2023 au Lycée Agricole Reinach à la Motte Servolex (Savoie).

C'est une journée technique et de rencontre en éleveurs de petits ruminants dédiée à la production fromagère fermière en lait des 2 espèces.

Voici les thèmes des ateliers qui ont eu lieu avec beaucoup d'échanges entre les intervenants et les producteurs

Le matin:

Les levains indigènes : une multitude de pratiques, une rigueur indispensable !

Emilien FATET (ACTALIA La Roche sur Foron) et Simon FRESSINAUD (Ferme caprine du Pradel)

Le rendement fromager : un outil de pilotage !

Comment s'organiser au quotidien pour mesurer le rendement fromager et l'optimiser? Sabrina RAYNAUD (Institut de l'Élevage) et Valérie BEROUILLE (Syndicat Caprin de la Drôme)

La diversification vous tente ? Ne partez pas tous azimuts !

Des pistes utiles pour faire coïncider votre atelier et votre travail à vos demandes commerciales Sandrine ANSELMET (Chambre d'Agriculture de l'Isère) et Sylvie MORGE (Chambre d'Agriculture de l'Ardèche)

Un super repas a été servi avec de la viande de cabri fournie par le Syndicat Caprin des Savoie, effectué par le chef de cuisine du lycée de Reinach, et un magnifique plateau de fromages apportés par les éleveurs qui ont fait le déplacement, un grand merci à eux.

et l'après-midi 2 ateliers

Maîtriser l'égouttage en technologie lactique (chèvre et brebis) : quels leviers activer pour orienter l'égouttage ?

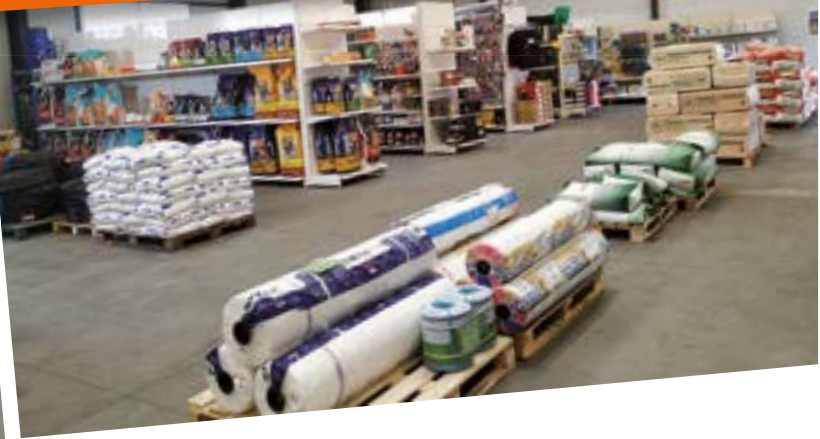
Emilien FATET (ACTALIA La Roche sur Foron), Simon FRESSINAUD (Ferme caprine du Pradel) et Sylvie MORGE (Chambre d'Agriculture de l'Ardèche)

Se faciliter le travail en fromagerie : s'organiser pour gagner du temps et réduire la pénibilité !

Sandrine ANSELMET (Chambre d'Agriculture de l'Isère) et Valérie BEROUILLE (Syndicat Caprin de la Drôme)



Venez découvrir
notre magasin agricole !



Caprins



Equins



Alimentation
animale



Barrières
Cornadis
Clôtures

89, rue Albert Fié
26400 CREST

Tél. 04 75 82 70 90

GPS : N 44.73467° E 4.99747°

Ouvert du lundi au vendredi
09h00 - 12h00 / 14h00 - 18h00


AGRIAL
*Cultiver nos racines,
s'ouvrir au monde*

Etablissements
COQUARD
Equipements fromagerie fermière 

Présures, ferments et additifs
Matériels et emballages

Pour fromage, yaourt, crème, beurre, lait

Depuis 30 ans au plus près des fromagers fermiers.

Tél. : 04 74 62 81 44

info@coquard.fr - www.coquard.fr

69400 Villefranche s/ Saône - FRANCE





Prévention

Prévention du MAL-ÊTRE AGRICOLE

Soutiens gratuits, confidentiels et personnalisés en Drôme

DIFFICULTÉS ÉCONOMIQUES

Commission Agriculteurs en Difficulté
Direction Départementale Des Territoires de la Drôme

 04 26 60 80 24
04 26 60 80 20
ddt-sa@drome.gouv.fr

DIFFICULTÉS JURIDIQUES, ADMINISTRATIVES, ÉCONOMIQUES

Association Solidarité Paysans
 04 75 25 88 64
07 87 11 05 25
dromeardeche@solidaritepaysans.org



 **DIFFICULTÉS SOCIO-ÉCONOMIQUES**
Dispositif Réagir / Rebondir
04 75 82 40 25
 04 75 68 68 95



 **MAL-ÊTRE**
Solitude, détresse ou dépression. Je ne reste pas seul face à mes difficultés personnelles ou professionnelles.
09 69 39 29 19
agrieécoute.fr

 **santé famille retraite services**
L'essentiel & plus encore
AGRI'ÉCOUTE
Service d'écoute 24h/24 et 7j/7 dédié au monde agricole et rural
Prix d'un appel local

 **URGENCES**
SAMU
Service d'aide d'urgence
15 112
Urgence médicale Numéro d'appel d'urgence européen

 **SOUFFRANCE**
Je suis en souffrance, j'ai des idées suicidaires ou je m'inquiète pour quelqu'un.
 **3114**
Écoute professionnelle et confidentielle
24h/24 et 7j/7
Appel gratuit
www.3114.fr

 **DIFFICULTÉS FAMILIALES, PERSONNELLES, SANTÉ,...**
 **santé famille retraite services**
L'essentiel & plus encore
04 75 68 68 95
Service Social de la MSA

JE SOUHAITE DEVENIR ACTEUR DE LA PRÉVENTION, SENTINELLE, JE CONTACTE :

 **santé famille retraite services**
L'essentiel & plus encore
Julie MALSERT
Chargée d'études
Prévention mal-être
06 34 12 67 31
malsert.julie@ardechedromeloire.msa.fr



Communiqué

La CNE (Confédération Nationale de l'Élevage), l'ANICAP (Association Nationale Interprofessionnelle Caprine), le CNIEL (Centre National Interprofessionnel de l'Économie Laitière) et INTERBEV (l'Interprofession viande) lance une campagne de communication sur l'élevage des ruminants.

Dans un contexte très tendu, les fédérations nationales mettent un coup de projecteurs sur l'élevage français.

« A la fois ancré dans la tradition et investi dans des démarches de progrès, notre modèle d'élevage français de ruminants (vaches, brebis, chèvres) est un exemple de production durable et rend de nombreux services à la société, aux territoires et à l'environnement.

Il participe à notre souveraineté alimentaire en nourrissant les Français et s'inscrit pleinement dans notre patrimoine gastronomique et culturel. Autant de valeurs que la Confédération Nationale de l'Élevage (CNE), en partenariat avec les trois interprofessions INTERBEV, CNIEL et ANICAP, souhaite mettre en lumière auprès des citoyens via une campagne de communication d'envergure nationale.

Cette campagne collective fait l'objet d'un lancement le 5 février 2024 dans la presse quotidienne nationale et régionale ainsi que sur les réseaux sociaux, puis au Salon International de l'Agriculture.

Elle se poursuivra par des programmes courts télévisés courant 2024 et 2025. »

Retrouvez toutes les infos sur : <https://elevation-ruminants.fr/>

Les filières françaises de l'élevage de ruminants : vaches, brebis, chèvres.

ACCUEIL

NOTRE CAMPAGNE DE COMMUNICATION ▾

QUI SOMMES-NOUS ?



Nos élevages, il y a de quoi en être fiers.

Homéopathie

Coup de pouce homéopathique pour vos animaux d'élevage
Un service téléphonique gratuit est proposé par l'association

« HOMÉO À LA FERME »

Tous les lundi matin de 9 à 12 h (hors jours fériés),
un éleveur de l'association se tient à votre disposition au **07 65 11 58 20**

3 livres sont en vente au Syndicat

« Recueil d'observations du savoir médicinal des caprins »

par le CIVAM du Haut Bocage, **12€**

« Histoire des régions caprines françaises »

Ouvrage collectif, Société d'Ethnozootechnie
après la version numérique enfin la publication papier, **20€**

« Le chevreau un régal »

Livre de recette, Syndicat caprin de la Drôme, vient tout juste de paraître, **14,90€**



Les annonces des éleveurs
adhérents sont complètement
gratuites.

Elles sont diffusées via différents
réseaux : mail, WhatsApp, site
internet : <http://www.scaprin26.com>

ANNONCES PUBLICITAIRES

Pour continuer à vous envoyer les
lettres d'info gratuitement, nous
proposons à des entreprises des
encarts publicitaires

1/6 ^{ème} de page	180€
1/3 de page	250€
1/2 page en 4 ^e de couverture	350€

Responsable Publicité

Aurélien CHARRASSE

Mise en page :

Valérie BEROLLE

Crédit photos :

SYNDICAT CAPRIN 26



ASSURER VOS PRAIRIES C'EST SÉCURISER VOTRE ÉLEVAGE.

INDEMNISATION AUTOMATIQUE APRÈS DÉTECTION SATELLITAIRE
D'UNE BAISSÉ DE VOTRE INDICE DE PRODUCTION.
SUBVENTION DE 70 % DIRECTEMENT DÉDUITE DE VOS COTISATIONS.

AGIR CHAQUE JOUR DANS VOTRE INTÉRÊT
ET CELUI DE LA SOCIÉTÉ



Document à caractère publicitaire. * Voir conditions des offres promotionnelles en agence auprès de votre conseiller. Ces offres s'appliquent aux agriculteurs installés depuis moins de 5 ans et ayant moins de 40 ans à l'adhésion. Les contrats d'assurance dommages sont assurés par PACIFICA, filiale d'assurances dommages de Crédit Agricole Assurances. PACIFICA S.A. au capital entièrement libéré de 442 524 390 €, entreprise régie par le Code des assurances. Siège social : 8-10 Boulevard de Vaugirard 75724 Paris Cedex 15. 352 358 865 RCS Paris. TVA : FR95 352 358 865. Les contrats d'assurance de personnes sont assurés par PREDICA, filiale d'assurances de personnes de Crédit Agricole Assurances. PREDICA S.A. au capital entièrement libéré de 1 029 934 935 €, entreprise régie par le Code des assurances. Siège social : 16-18 boulevard de Vaugirard 75015 Paris. 334 028 123 RCS Paris. Ces contrats sont distribués par votre Caisse Régionale de Crédit Agricole, immatriculée auprès de l'ORIAS en qualité de courtier d'assurance. Les mentions de courtier en assurances de votre Caisse sont disponibles sur www.mentionscourtiers.credit-agricole.fr ou dans votre agence Crédit Agricole. Sous réserve de la disponibilité de ces offres dans votre Caisse Régionale. Credit photo Adobe Stock.